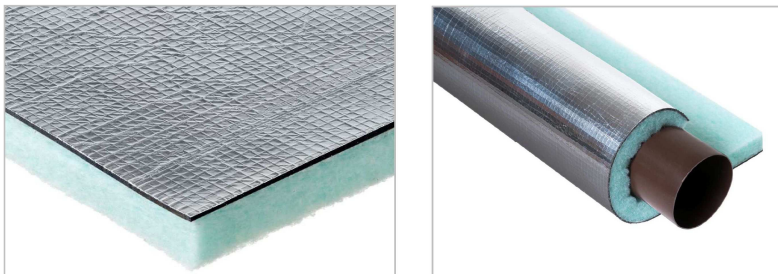


TECHNICKÝ LIST MAPPYSIL CR 400



Kategorie

Akusticko-izolační materiál

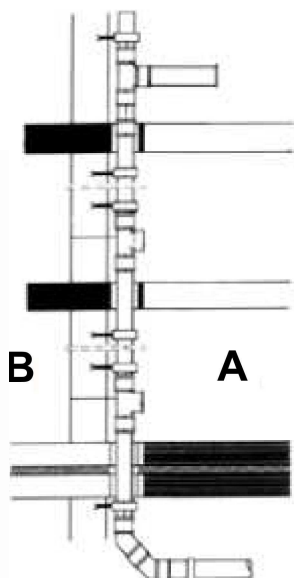
Popis

Mappysil CR 400 je zvukově a termo izolační sendvičový panel, složený z elastomerického materiálu s vysokou hustotou (gumová membrána), reflexní hliníkové folie a vrstvy polyesterového vlákna.

Aplikace

Mappysil CR 400 je ideální pro hlukovou a tepelnou izolaci potrubí různého typu (odtokové a kanalizační trubky, stoupačky, vodovodní trubky atd.)

Mappysil CR 404 – izolace potrubí

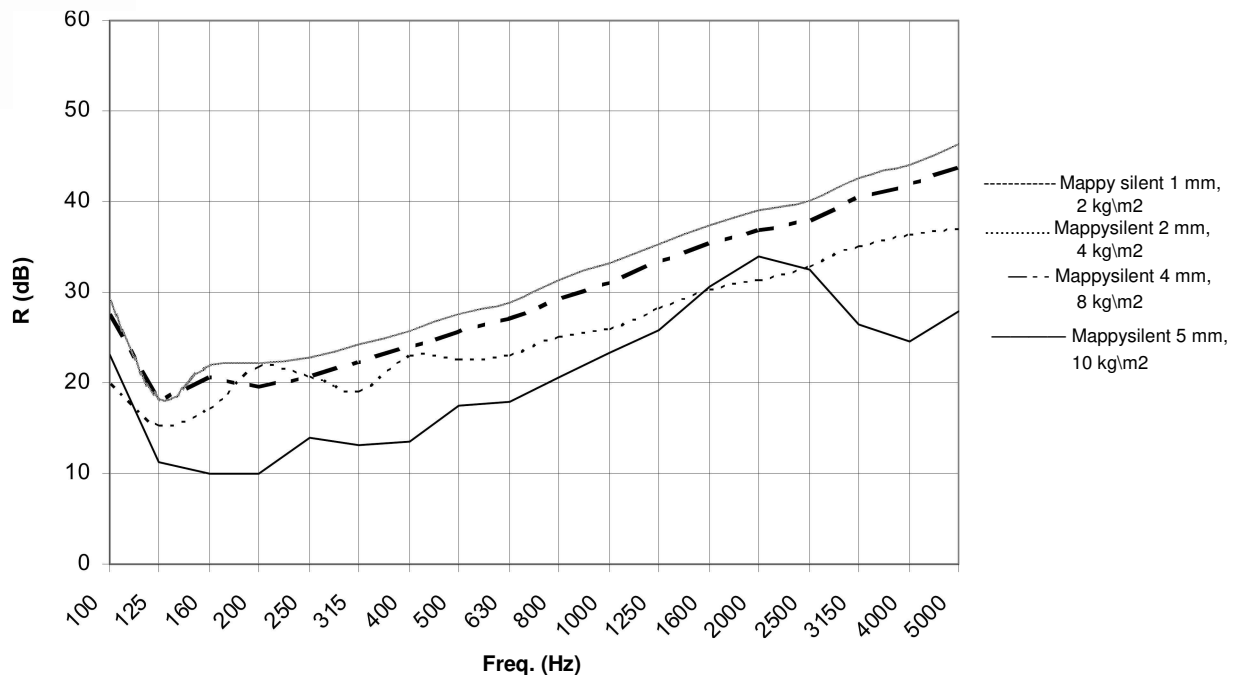


		Průtok			
		0.5 l/s	1.0 l/s	2.0 l/s	4.0 l/s
AI_AF,IO(A)	A Měření v místě instalace izolačního materiálu	18 dB(A)	18 dB(A)	17 dB(A)	16 dB(A)
AI_AF,IO(B)	B Měření v místě za izolací (např. Trubka umístěna v malém technickém prostoru)	5 dB(A)	5 dB(A)	5 dB(A)	5 dB(A)

ALAF,IO - JE ROZDÍL MEZI MĚŘENÍMI S VYUŽITÍM A BEZ VYUŽITÍ AKUSTICKÉ IZOLACE NA ODPADNÍCH TRUBKÁCH.

Akustické vlastnosti

	Mappysilent 1 mm, 2 kg/m ²	Mappysilent 2 mm, 4 kg/m ²	Mappysilent 4 mm, 8 kg/m ²	Mappysilent 5 mm, 10 kg/m ²
Freq. (Hz)	R(dB)	R (dB)	R (dB)	R (dB)
100	23,2	19,8	27,5	28,9
125	11,2	15,3	18,0	18,1
160	10,0	17,1	20,6	21,9
200	10,1	21,7	19,6	22,0
250	14,0	20,6	20,7	22,7
315	13,1	19,0	22,3	24,1
400	13,6	23,0	23,9	25,6
500	17,4	22,6	25,6	27,5
630	18,0	23,0	27,1	28,8
800	20,7	25,1	29,1	31,2
1000	23,4	25,8	31,1	33,1
1250	25,9	28,2	33,3	35,3
1600	30,7	30,3	35,4	37,3
2000	33,9	31,2	36,8	38,9
2500	32,5	32,7	37,9	40,0
3150	26,4	35,1	40,4	42,4
4000	24,6	36,3	41,8	44,0
5000	28,0	36,8	43,8	46,2
	Rw = 23 dB STC = 23 dB	Rw = 27 dB STC = 27 dB	Rw = 30 dB STC = 30 dB	Rw = 32 dB STC = 32 dB
	UNI EN ISO 140-3:1997 UNI EN ISO 717-1:1997 ASTM E413-10	UNI EN ISO 140-3:2006 UNI EN ISO 717-1:2007 ASTM E413-10	UNI EN ISO 140-3:2006 UNI EN ISO 717-1:2007 ASTM E413-10	UNI EN ISO 140-3:2006 UNI EN ISO 717-1:2007 ASTM E413-10



Technické vlastnosti

MAPPYSILENT	NORMA	HODNOTA
BARVA		ANTRACIT
VÁHA		2, 4, 8,10 kg/m ² ± 10%
TEPLOTNÍ ODOLNOST		-40 +90 °C
REAKCE NA OHEŇ	ISO 3795-UL94 EN 13501-1:2007	NEŠÍŘÍ PLAMEN TŘÍDA E
CERTIFIKÁT	EN 13859-1:2005 89/106/EEC	CE ZNAČENÍ
TVRDOST DLE SHORE	INTERNÍ	80
STLAČITELNOST	UNI EN 12431:2008	Stlačitelnost třídy CP2 (zatížení na potěr <5.0 kPa = 510 kgf/m ²)
VODNÍ PÁRY – SOUČINITEL ODPORU	DIN EN 12086	24000

SILSONIC	NORMA	HODNOTY
BÁZE		POLYESTER
BARVA		ZELENOMODRÁ
HUSTOTA		20-40 kg/m ³ ± 10%
TEPLOTNÍ ODOLNOST		-50 +100 °C -58°F +212 °F
TEPELNÁ VODIVOST 10°C\50°F	EN 12667	0.0321 W/mK
REAKCE NA OHEŇ	UNI 9177:1987 EN 13501-1:2007	CL 1 Bs1 dO
INDEX KOUŘIVOSTI	NF F16-101:1988	F1
VODNÍ PÁRY – SOUČINITEL ODPORU	EN 12086	< 10

*Barva může záviset na kvalitě vstupních materiálů. Vlastnosti výrobku jsou garantovány bez ohledu na barvu. Stejnou barvu nelze u různých verzí a dávek (šarží) výrobku garantovat.

Před objednáním se nejprve poradte s technickým poradcem a vyžádejte si všeobecná ustanovení

Další informace

Navštivte webové stránky www.mappyitalia.com kde můžete najít mnoho náhledů do světa Mappy: novinky, katalogy, brožury, technickou dokumentaci, aplikační instrukce a ukázková videa.

Pro zobrazení stránky přímo z vašeho chytrého telefonu načtěte QR kód zde:



© Mappy Italia SpA 2011



Společnost disponuje certifikovaným systémem managementu jakosti dle normy UNI EN ISO 9001: 2008.

Laboratoř MAPPY ITALIA byla založena v roce 1999 a v roce 2010 byla dále rozšířena s cílem zajistit důkladnou kontrolu kvality a technický vývoj produktů ve spolupráci se soukromými a mezinárodními výzkumnými ústavy. Mappy Italia Laboratoř je vybavena přístroji schopnými provádět chemickou analýzu fyzikálně-chemických vlastností a mechanické zkoušky podle nejdůležitějších mezinárodních norem. Logo laboratoře Mappy je zárukou kvality odpovídající standardu společnosti Mappy Italia